



**Wireless Control Smart Plug**

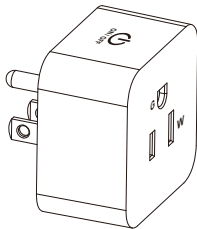
智能插座



Installation Instructions

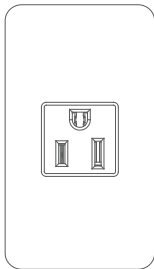
安裝說明

Smartbears 智能系列產品必須搭配 ePatron 使用，  
您可以在一個 ePatron 上控制多種智能產品。

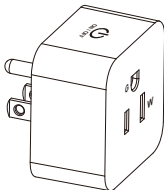


# 1

## 如何安裝智能插座



將智能插座插頭插上



P/N. SMBW178WH  
WS-037-E

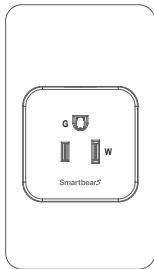
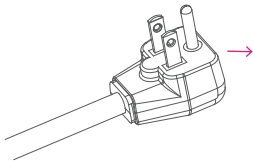
# 2

將需控制的電器產品電源插頭插上

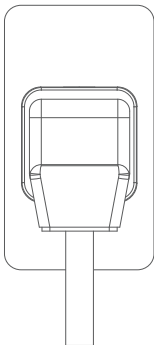
注意：

本產品10A 125V~ 1250W MAX

請勿超出使用範圍避免發生危險



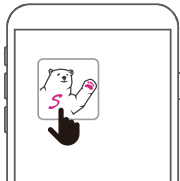
將需控制的電器產品電源插頭  
插在智能插座上，  
開啓電源後即安裝完成，即  
可享受無線控制的樂趣。



# 3

## 添加設備

在手機上開啓 Smartbears APP客戶端，如下圖示：



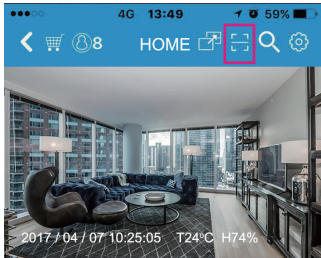
注：Smartbears 的智能系列產品須搭配ePatron 智能主機使用，您可以在一個 ePatron 上控制多種智能產品。智能主機及Smartbears APP安裝請參考其安裝手冊。

進入SmartbearS APP客戶端智能主機監控攝像機列表窗口，



主機連接成功後，從智能監控主機列表'系統欄'中選擇需添加智能設備的主機，點選進入相應監控系統界面。

進入SmartbearS 客戶端智能主機監控系統界面窗口，



➔ 點選掃碼  
安裝周邊產品

您仅需要两个步骤即可完成设备安装，首先请扫描设备上的二维码。

开始QRCode扫描！

→ 扫描产品上的  
QR-Code

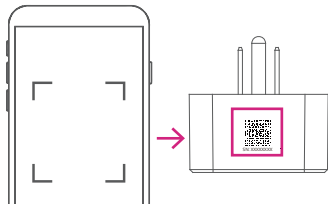
扫描后请核对上述型号与您的产品是否相符

请输入名称：

离开

保存





點選「開始QRCode掃描」，掃描需要添加的智能產品上的二維碼，將自動獲取智能產品名稱相關信息，點選'保存'添加智能產品。

注：可對智能設備顯示名稱進行更改，自定義名稱來方便管理。

# 4

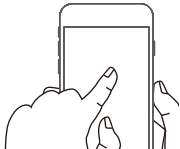
## 開關控制

安裝完成後，SmartbearS智能插座有二種控制開關方式，如下A/B方式

- A 可使用手持裝置遠程控制回路 (參考第11, 12頁)
- B 直接使用面版上的按鈕進行控制回路 (參考第14頁)



請確認產品是在電源開啓的狀態下，  
如電源未開啓產品將無法動作



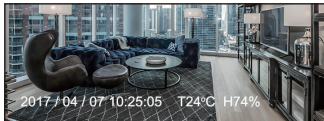


使用手持裝置控制  
回路

SmartbearS APP  
客戶端新增智能  
插座成功後，返  
回客戶端智能主  
機監控窗口

點選智慧插座 →  
(可左右滑動，  
查看所有裝置)





#### 開關插座列表



智能插座1



在開關插座列表界面，點選剛才添加的智能插座，您可以通過手機遠程輕鬆的控制設備開關各種電器，含手動開關、自動定時控制、等相關智能安居控制操作方式。

智能插座名稱、定時、上電模式設置、刪除等開關設定

智能插座網絡  
連接狀態

點選界面中智能插座開關圖  
示可直接控制開關ON/OFF

## 開關設定

名稱

智能插座1

設備種類:

智能插座

### 定時設定

定時設定 ☒

重複

☐

日

☐

一

☐

二

☐

三

☐

四

☐

五

☐

六

開啟時間 ☐

00:00

關閉時間 ☐

00:00

離開

刪除

儲存

## 開關設定

名稱

智能插座1

設備種類:

智能插座

### 定時設定

定時設定 ☐

離開

刪除

儲存

### 上電模式設定

請注意：可選上電模式的功能，需該配件支持，否則還是執行上電模式為開



上電默認關閉



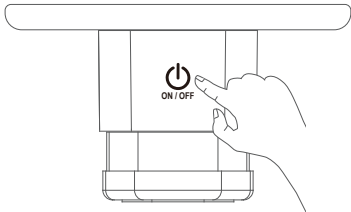
上電默認開啟



上電延續前一次狀態



觸摸面版上的按鈕進行控制回路





Smartbears APP 詳細設定請 掃描二維碼下載使用說明書



## 產品三包保證卡      尊重您的權益

型號：	經銷商蓋章：
姓名：	
電話：	
地址：	
購買日期：      年      月      日	



## 保固內容：

- 一、保證期限以本保證卡中所載明之購買日期起，提供3年保修、7日內（包退/換/修）、15日內（包換/修）之三包服務，服務時請出示保證卡正本，未附者恕不提供服務。
- 二、本保證卡各欄需詳填始有效力，凡購買日期塗改或模糊不清與產品實物不符則無效。
- 三、保證卡請妥善保管，遺失恕不補發，無保證卡之服務需另計價收費。
- 四、如需維修服務，請將故障品送至本公司或由原購店轉送。
- 五、在下列狀況下，雖在有效保證期內，恕無法提供免費服務。
  1. 保證品因天災地變、蟲（鼠）害、雷擊等無可抗力因素所造成之損壞。
  2. 保證品不當使用或保管不良而致損壞。
  3. 保證品因使用非原廠連接設備以致引起之故障。
  4. 保證品曾經自行或由他人做任何之改裝拆修。

版權所有©2019東莞維升電子制品有限公司,保留一切權利。

## 關於本手冊

本手冊作為指導使用。手冊中所提供照片、圖形、圖表和插圖等,僅用于解釋和說明目的,與具體產品可能存在差異,請以實物為準,因產品版本升級或其他需要,東莞維升電子制品有限公司(以下簡稱“本公司”或“維升”)可能對本手冊進行更新,如您需要最新版手冊,請您登錄“維升”官網查閱。

本手冊的任何部分,包括文字、圖片、圖形等均歸屬於本公司。未經書面許可,任何單位和個人不得以任何方式摘錄、復制、翻譯、修改本手冊的全部或部分。除非另有約定,本公司不對本手冊提供任何明示或默示的聲明或保證。

## 商標聲明

SmartbearS等為維升的商標。本手冊涉及的其他商標由其所有人各自擁有。

## 免責聲明

在法律允許的最大範圍內,本手冊所描述的產品(含其硬件、軟件、固件等)均“按照現狀”提供,可能存在瑕疵、錯誤或故障,維升不提供任何形式的明示或默示保證,包括但不限于適銷性、質量滿意度、適合特定目的、不侵犯第三方權利等保證;亦不對使用本手冊或使用本公司產品導致的任何特殊、附帶、偶然或間接的損害進行賠償,包括但不限于商業利潤損失、數據或文檔丟失產生的損失。在法律允許的最大範圍內,維升的賠償責任均不超過您購買本產品所支付的金額。

如因下列原因,致使產品中斷或終止服務的,維升對您或第三人的人身損害、財產損失均不承擔任何責任:未嚴格按照要求正確安裝或使用;為維護國家或公眾利益;不可抗力;您自身或第三方原因(包括但不限于使用第三方產品、軟件或組件等問題)。

若您將產品接入互聯網,可能面臨包括但不限于網絡攻擊、黑客攻擊、病毒感染等風險,對於因此造成的產品工作異常、信息泄露等問題,維升不承擔責任,但將及時為您提供技術支持。

本產品在正確安裝使用下可感知特定區域中發生的非法入侵事件,但不能避免事故的發生或因此導致的人身損害或財產損失。在日常生活中您應提高警惕,加強安全防範意識。

本產品所預裝軟件,均擁有合法權利或已取得合法授權。維升不建議您安裝未經授權的軟件。若因您自行安裝軟件或而導致的不兼容、無法使用、侵權、人身損害、財產損失、對第三方的賠償或遭受的處罰等問題,維升不承擔任何責任。

使用本產品時,請您嚴格遵循適用的法律。您同意本產品僅供民用或商用,不得用于侵犯第三方權利、醫療/安全設備或其他發生產品故障可能導致生命危險或人身傷害的應用,及大規模殺傷性武器、生化武器、核爆炸或任何不安全的核能利用或危險性或違反人道主義的用途。因上述用途產生的任何損失或責任,將由您自行承擔。

如上述內容與適用的法律相衝突,則以法律規定為準。

#### Notice for Taiwan

#### 低功率電波輻射性電機管理辦法

##### 第十二條

經型式認證合格之低功率射頻電機,非經許可,公司、商號或使用者均不得擅自變更頻率、加大功率或變更原設計之特性及功能。

##### 第十四條

低功率射頻電機之使用不得影響飛航安全及干擾合法通信;經發現有干擾現象時,應改善至無干擾時方得繼續使用。前項合法通信,指依電信法規定作業之無線電通信。低功率射頻電機須忍受合法通信或工業、科學及醫療用電波輻射性電機設備之干擾。



WellShin Store



Taiwan



China