



DC Night Lamp

DC 小夜燈

Installation Instructions

安裝說明



WS-537A

產品規格

尺寸：Ø65 x 17 mm

輸入接口電壓：Micro USB DC 5V

功率：0.6W

材質：PC

光源：2835高亮度芯片

偵測感應距離：3~6m

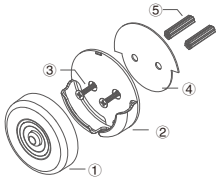
延時：30S

充電時指示燈為紅色，充滿時紅燈熄滅

適合場景：臥室、衣櫃、櫥櫃、過道、陽台、車廂等

包裝內含：

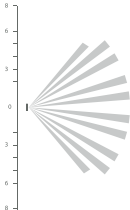
1. DC 小夜燈 x 1
2. 固定底座 x 1
3. 十字螺絲($\varnothing 3.5 \times 24$ mm) x 2
4. 3M雙面膠(67×59 mm) x 1
5. 牆壁膨脹膠塞($\varnothing 7 \times 28$ mm) x 2



使用說明：

1. 人體感應款：當環境明亮時，小夜燈自動進入待機狀態；當環境黑暗時，人進入3~6米感應區域內，小夜燈自動開燈，在人離開30秒後自動關燈。
2. 本產品內置3.7V 550mAh優質聚合物鋰電池，充電時亮紅燈，充滿電時紅燈熄滅。可用Micro USB數據線接充電寶、手機充電器或電腦USB接口對小夜燈進行充電。
3. 本產品附有固定底座和3M背膠，2種安裝方式供選擇。

感應範圍



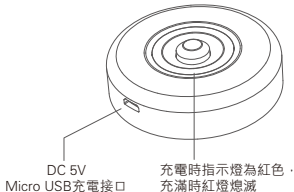
感應距離：3~6M



長度單位：公尺

1

DC 小夜燈電池充電



2

DC 小夜燈安裝



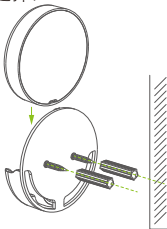
請妥善安裝，避免主機掉落發生危險

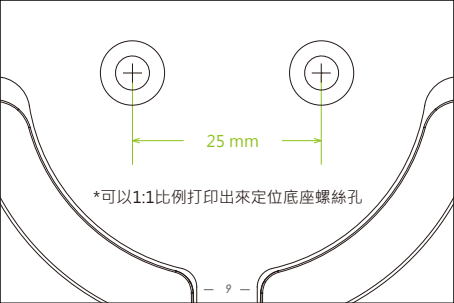
注意事項：

- 1、安裝牆面應具備一定的厚度且至少能承受3倍於主機的重量。
- 2、勿安裝在靠近火源的地方。
- 3、若用雙面膠底座，勿裝在凹凸不平的平面，如粉刷牆、仿古磚、牆紙面、土壁、布面、水性塗料等不光滑的平面。注意在黏貼過程中不要碰到水質和灰塵等。
- 3、黏貼後24小時內不可觸碰水質。
- 4、雙面膠不可重複使用，重複使用粘性會降低。

有二種安裝方法依需要選擇：

1 第一種方法：
螺絲固定底座安裝



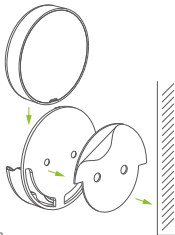


25 mm

*可以1:1比例打印出來定位底座螺絲孔

2

第二種方法：
強力雙面膠
粘貼固定底座安裝





WellShin Store



Taiwan



China

