

eSENSOR

Smart Visitor Sensing Lamp

客人來訪感應燈

Installation Instructions

安裝說明

Smartbears 智能系列產品必須搭配 ePatron 使用，
你可以在一個 ePatron 上控制多種智能產品。



WS-537B

產品規格

尺寸：Ø69.2 x 19.9 mm

輸入接口電壓：Micro USB DC 5V

電池規格：503040 3.7V 600mah

功率：0.6W

材質：PC

光源：2835高亮度芯片

偵測感應距離：3~6m

延時：30S

傳輸距離：75M (開放空間,直線距離,無干擾)

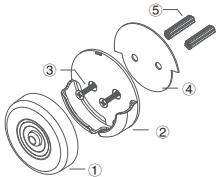
充電時指示燈為紅色，充滿時紅燈熄滅

適合場景：過道、臥室、陽台等

限室內使用

包裝內含：

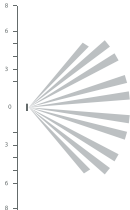
1. 客人来访感应燈 x 1
2. 固定底座 x 1
3. 十字螺絲[$\varnothing 3.5 \times 24$ mm] x 2
4. 3M雙面膠[67x59 mm] x 1
5. 牆壁膨脹膠塞[$\varnothing 7 \times 28$ mm] x 2



使用說明：

1. 人體感應款：人進入3~6米感應區域內，客人來訪感應燈自動開燈，在人離開30秒後自動關燈。
2. 本產品內置3.7V 550mAh優質聚合物鋰電池，充電時亮紅燈，充滿電時紅燈熄滅。可用Micro USB數據線接充電寶、手機充電器或電腦USB接口對客人來訪感應燈進行充電。
3. 本產品附有固定底座和3M背膠，2種安裝方式供選擇。

感應範圍



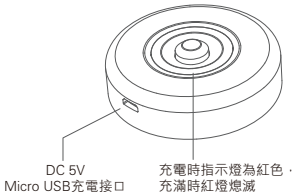
感應距離：3~6M



長度單位：公尺

1

客人來訪感應燈電池充電



2

客人來訪感應燈安裝



請妥善安裝，避免主機掉落發生危險

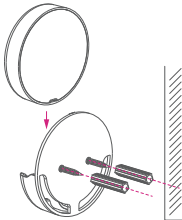
注意事項：

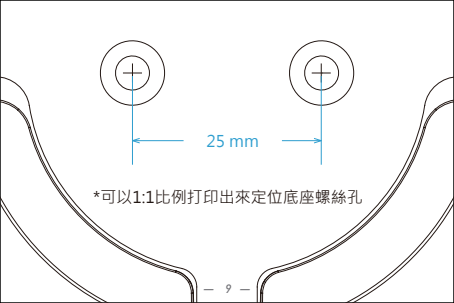
- 1、安裝牆面應具備一定的厚度且至少能承受3倍於主機的重量。
- 2、勿安裝在靠近火源的地方。
- 3、若用雙面膠底座，勿裝在凹凸不平的平面，如粉刷牆、仿古磚、牆紙面、土壁、布面、水性塗料等不光滑的平面。注意在黏貼過程中不要碰到水質和灰塵等。
- 3、黏貼後24小時內不可觸碰水質。
- 4、雙面膠不可重複使用，重複使用粘性會降低。

有二種安裝方法依需要選擇：

1

第一種方法：
螺絲固定底座安裝



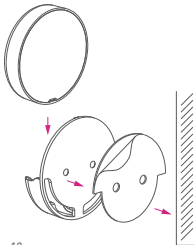


25 mm

*可以1:1比例打印出來定位底座螺絲孔

2

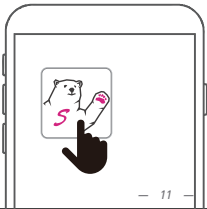
第二種方法：
強力雙面膠
粘貼固定底座安裝



3

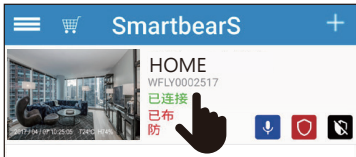
添加設備

在手機上開啓 Smartbears APP客戶端， 如下圖示：



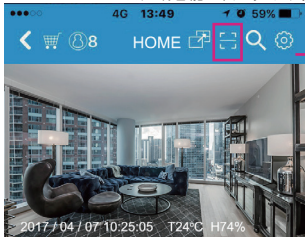
注：Smartbears 的智能系列產品須搭配 ePatron 智能主機使用，您可以在一個 ePatron 上控制多種智能產品。
智能主機及 Smartbears APP安裝請參考其安裝手冊。

進入SmartbearS APP客戶端智能主機監控攝像機列表窗口，



主機連接成功後，從智能監控主機列表'系統欄'中選擇需添加智能設備的主機，點選進入相應監控系統界面。

進入SmartbearS 客戶端智能主機監控系統界面窗口，



點選掃碼
安裝周邊產品



您仅需要两个步骤即可完成设备安装，首先请扫描设备上的二维码。

开始QRCode扫描!



扫描产品上的
QR-Code

扫描后请核对上述型号与您的产品是否相符

请输入名称：

离开

保存

點選「開始QRCode掃描」，掃描需要添加的智能產品上的二維碼，將自動獲取智能產品名稱相關信息，點選'保存'添加智能產品。



注：可對智能設備顯示名稱進行更改，自定義名稱來方便管理。

4

控制設置

SmartbearS APP 客戶端新增客人來訪感應燈後，
返回客戶端智能主機監控窗口)

在安防列表界面，點選添加的客人來訪感應燈，
您可以通過手機遠程設置客人來訪感應燈及其組合進行情景聯動等相關智能安居控制，如觸控客人來訪感應燈後，構建高效的住宅設施與家庭日程事務的管理系統，提升家居安全性、便利性、舒適性、藝術性，并實現環保節能的居住環境
(參考P17設置)

點選安防-門鈴
(可左右滑動，
查看所有裝置)
-來訪感應燈





2017 / 04 / 07 10:25:05 T24°C H74%

門鈴列表

來訪感應燈1



名稱、
刪除等
設定

勾選啓用
主機發出
報警聲



聲音



設置感應觸發的動作，含
系統情景/自定義動作/無。
藍色圖示隨模式而變更。

Smartbears APP 詳細設定請 掃描二維碼下載使用說明書



型號：

經銷商蓋章：

姓名：

電話：

地址：

購買日期： 年 月 日

保固內容：

- 一、保證期限以本保證卡中所載明之購買日期起，提供3年保修、7日內（包退/換/修）、15日內（包換/修）之三包服務，服務時請出示保證卡正本，未附者恕不提供服務。
- 二、本保證卡各欄需詳填始有效力，凡購買日期塗改或模糊不清與產品實物不符則無效。
- 三、保證卡請妥善保管，遺失恕不補發，無保證卡之服務需另計價收費。
- 四、如需維修服務，請將故障品送至本公司或由原購店轉送。
- 五、在下列狀況下，雖在有效保證期內，恕無法提供免費服務。
 1. 保證品因天災地變、蟲（鼠）害、雷擊等無可抗力因素所造成之損壞。
 2. 保證品不當使用或保管不良而致損壞。
 3. 保證品因使用非原廠連接設備以致引起之故障。
 4. 保證品曾經自行或由他人做任何之改裝拆修。

NCC 警語：

取得審驗證明之低功率射頻器材，非經核准，公司、商號或使用者均不得擅自變更頻率、加大功率或變更原設計之特性及功能。

低功率射頻器材之使用不得影響飛航安全及干擾合法通信；經發現有干擾現象時，應立即停用，並改善至無干擾時方得繼續使用。

前述合法通信，指依電信管理法規定作業之無線電通信。

低功率射頻器材須忍受合法通信或工業、科學及醫療用電波輻射性電機設備之干擾。

版權所有©2020東莞維升電子制品有限公司,保留一切權利。

關於本手冊

本手冊作為指導使用。手冊中所提供照片、圖形、圖表和插圖等,僅用于解釋和說明目的,與具體產品可能存在差異,請以實物為準,因產品版本升級或其他需要,東莞維升電子制品有限公司(以下簡稱“本公司”或“維升”)可能對本手冊進行更新,如您需要最新版手冊,請您登錄“維升”官網查閱。

本手冊的任何部分,包括文字、圖片、圖形等均歸屬於本公司。未經書面許可,任何單位和個人不得以任何方式摘錄、復制、翻譯、修改本手冊的全部或部分。除非另有約定,本公司不對本手冊提供任何明示或默示的聲明或保證。

商標聲明

SmartbearS等為維嘉的商標。本手冊涉及的其他商標由其所有人各自擁有。

免責聲明

在法律允許的最大範圍內,本手冊所描述的產品(含其硬件、軟件、固件等)均“按照現狀”提供,可能存在瑕疵、錯誤或故障,維升不提供任何形式的明示或默示保證,包括但不限于適銷性、質量滿意度、適合特定目的、不侵犯第三方權利等保證;亦不對使用本手冊或使用本公司產品導致的任何特殊、附帶、偶然或間接的損害進行賠償,包括但不限于商業利潤損失、數據或文檔丟失產生的損失。在法律允許的最大範圍內,維升的賠償責任均不超過您購買本產品所支付的金額。

Smartbears APP 詳細設定請 掃描二維碼下載使用說明書

如因下列原因,致使產品中斷或終止服務的,維升對您或第三人的人身損害、財產損

失均不承擔任何責任:未嚴格按照要求正確安裝或使用;為維護國家或公眾利益;不可抗力;您自身或第三方原因(包括但不限于使用第三方產品、軟件或組件等問題)。

若您將產品接入互聯網,可能面臨包括但不限于網絡攻擊、黑客攻擊、病毒感染等風險,對於因此造成的產品工作異常、信息泄露等問題,維升不承擔責任,但將及時為您提供技術支持。

本產品在正確安裝使用下可感知特定區域中發生的非法入侵事件,但不能避免事故的發生或因此導致的人身損害或財產損失。在日常生活中您應提高警惕,加強安全防範意識。

本產品所預裝軟件,均擁有合法權利或已取得合法授權。維升不建議您安裝未經授權的軟件。若因您自行安裝軟件或而導致的不兼容、無法使用、侵權、人身損害、財產損失、對第三方的賠償或遭受的處罰等問題,維升不承擔任何責任。

使用本產品時,請您嚴格遵循適用的法律。您同意本產品僅供民用或商用,不得用于侵犯第三方權利、醫療/安全設備或其他發生產品故障可能導致生命危險或人身傷害的應用,及大規模殺傷性武器、生化武器、核爆炸或任何不安全的核能利用或危險性或違反人道主義的用途。因上述用途產生的任何損失或責任,將由您自行承擔。

如上述內容與適用的法律相衝突,則以法律規定為準。



WellShin Store



Taiwan



China