



Section 7

充电器 变压器 逆变器

CHARGER, ADAPTER & CONVERTER



最佳旅游伴侣

www.wellshin.com.tw

REVISED EDITION: 31:10:AM-18-August-2021

Total: 71 pages

INDEX

- 3 变形金刚系列
- 18 充电器 AC to DC
- 34 车充 DC to DC
- 41 车载逆变器
- 45 旅行用 WiFi & USB 充电插线板
- 48 便携式电池座充
- 50 飞机座充
- 52 无线充电器
- 54 LED 灯用电源板

USA/Japan to USB

Parallel flat Prongs from in USA
/ Canada / Japan / Taiwan /
Thai / China

Europe/Brazil to USB

Round Prongs from Europe / S.Africa /
India / MidEast / Israel / Italy / Switzer-
land / Korea

Australia to USB

Angled flat Prongs from in
Australia / New Zealand /
China / NZ

UK to USB

Squared Prongs from in
UK / Singapore / Hong
Kong



充电器

变形金刚系列

Universal WiFi Router & Charger

- 2 in 1 (Router & Charger)
- Travel in over 150 countries worldwide !



WIFI 802.11n b/g/n



USB 5V / 1A



AC Plug for multi-countries





美 / 欧 / 英 / 澳转接插头设计
适用于全球 150 个国家



多国用无线分享 USB 充电器

P / N : WS-418-A(WS-439+413+038-1)

产品规格 :

- 输入 : 10A / 100-240VAC 50-60Hz
- 输出 : USB DC 5V / 1A
- 传输介面 : IEEE802.11 b / g / n, IEEE802.3 / 802.3u
- WiFi 传输速度 : 150Mbps
- AC 转接头规格 : 美国 / 欧洲 / 英国 / 澳洲
- 支援模式 : 桥接 / 开关 / 以太网 / 无线转有线
- 电源保护装置 : 过电压 / 过电流 / 过温度 / 短路保护

颜色可选



P / N	PCBA	Total Power
WS-439+413+038-1	WS-AD008U-02A	5 Watts



多国用无线分享 USB 充电器

P / N : WS-439+413+038-1

产品规格 :

- 输入 : 10A / 100-240VAC 50-60Hz
- 输出 : USB DC 5V / 1A
- 传输介面 : IEEE802.11 b / g / n, IEEE802.3 / 802.3u
- WiFi 传输速度 : 150Mbps
- AC 转接头规格 : 美国 / 欧洲 / 英国 / 澳洲
- 支援模式 : 桥接 / 开关 / 以太网 / 无线转有线
- USB 储存支援 : 3G 网卡 / 随身碟 / USB 读卡机 / 2.5 吋硬碟 / 3.5 吋硬碟 (需外接电源)
- 电源保护装置 : 过电压 / 过电流 / 过温度 / 短路保护



P / N	PCBA	Total Power
WS-439-C(439-C+413+038-1)		5 Watts

WS-439
China/Taiwan/USA/Japan Plug
Rotatable Plug Pin, Australia Plug



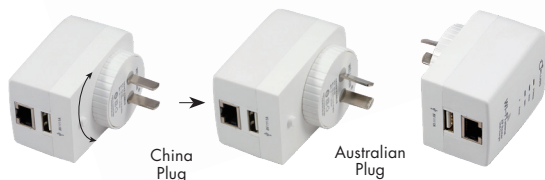
WS-445
UK/HK



WS-445-B
Korea



WS-445-A
Europe



WS-439
Turn the shaft

用无线分享 USB 充电器

产品规格：

- 输入：10A / 100-240VAC 50-60Hz
- 输出：USB DC 5V / 1A
- 传输介面：IEEE802.11 b / g / n, IEEE802.3 / 802.3u
- WiFi 传输速度：150Mbps
- AC 转接头规格：中国 / 美国 / 欧洲 / 英国 / 澳洲
- 支援模式：桥接 / 开关 / 以太网 / 无线转有线
- 电源保护装置：过电压 / 过电流 / 过温度 / 短路保护



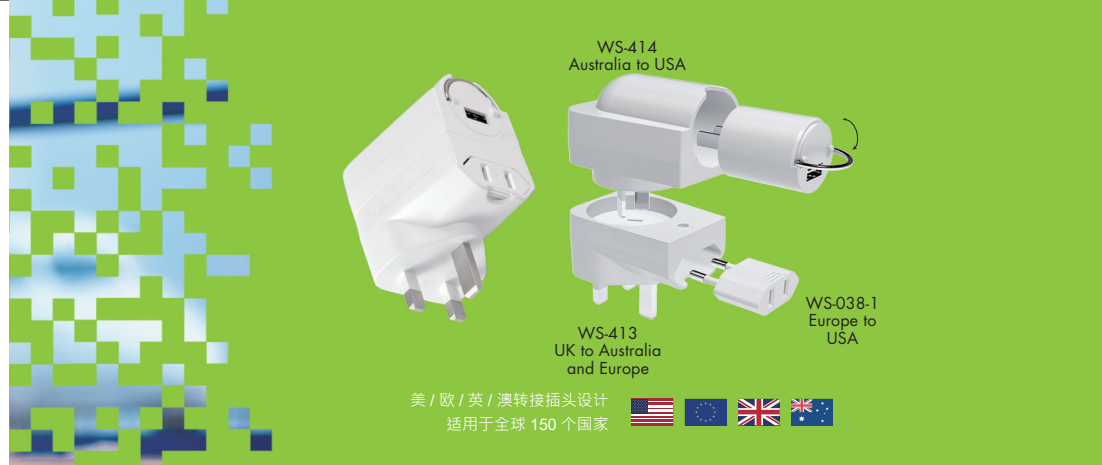
P / N	PCBA	Total Power
WS-439	WS-AD008U-02A	5 Watts
WS-445	WS-AD008U-02A	5 Watts
WS-445-A	WS-AD008U-02A	5 Watts
WS-445-B	WS-AD008U-02A	5 Watts

⌘ SPECIFIC

- › 4 Plugs for different Counties use.
- › Light weight design.
- › Ultrasonic Welding Technology.

⌘ SURFACE CODING

Material - PC
Surface - Polish/Pockmark
Color- White/Black/...Option
Efficiency Level- Ⅲ
Protection - SCP, OCP, OVP, OTP



环球通 USB 充电器

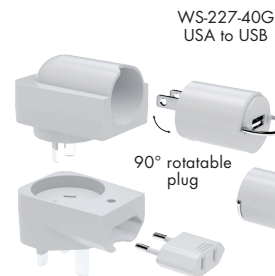
产品规格：

- 输入：10A / 100-240VAC 50-60Hz
- 输出：USB, DC 5V / 1A
- AC 转接头规格：中国 / 欧洲 / 英国 / 澳洲
- 电源保护装置：过电压 / 过电流 / 过温度 / 短路保护

WS-227-40B
USA to USB



P / N	PCBA	Total Power
WS-414+413+038+227-40B	WS-AD005U-38A	5 Watts



环球通 USB 充电器

产品规格：

- 输入：10A / 100-240VAC 50-60Hz
- 输出：USB, DC 5V / 1A
- AC 转接头规格：美国 / 欧洲 / 英国 / 澳洲
- 电源保护装置：过电压 / 过电流 / 过温度 / 短路保护



P / N	PCBA	Total Power
WS-414+413+038+227-40G	WS-AD005U-38A	5 Watts



环球通 USB 充电器

P / N : USB73WH

产品规格 :

- 输入 : 10A / 100-240VAC 50-60Hz
- 输出 : USB, DC 5V / 1A
- AC 转接头规格 : 美国 / 欧洲 / 英国 / 澳洲
- 电源保护装置 : 过电压 / 过电流 / 过温度 / 短路保护



P / N	PCBA	Total Power
USB73WH		5 Watts



环球通双口 USB 充电器

产品规格 :

- 输入 : 10A / 100-240VAC 50-60Hz
- 输出 : 2 ports USB, DC 5V / Total 2.4A 输出
- AC 转接头规格 : 美国 / 欧洲 / 英国 / 澳洲
- 电源保护装置 : 过电压 / 过电流 / 过温度 / 短路保护



P / N	PCBA	Total Power
WS-418-B(439-A+413+038-1)	WS-AD012U-01A	12 Watts

UNIVERSAL Charger 环球通充电器

Type C+USB A



WS-439-E+413+038-1

Type C



WS-439-D+413+038-1



WS-439-E
AUS



WS-439-E
CN USA



美 / 欧 / 英 / 澳转接插头设计
适用于全球 150 个国家



P / N	PCBA	Total Power
WS-439-E+413+038-1		45 Watts
WS-439-D+413+038-1		24 Watts

WS-439-E
AUS to USA, CN



WS-413
UK to AUS & EU

WS-038-1
EU to USA, CN



WS-439-E+413+038-1

- 输入 :100-240V ~ 50/60Hz 1.2A
- Type-C 输出 : 5V = 3A 9V = 3A 12V = 3A 15V = 2.7A 20V = 2.25A 45W Max
- USB A 输出 : 5V = 3A 9V = 3A 12V = 2.25A 20V = 1.35A 27W Max
- Type-C+USB A 同时输出 : 30W+15W

WS-439-D+413+038-1

- 输入 :100-240V ~ 50/60Hz 0.6A Max
- Type-C 输出 : PD 5V = 3A 9V = 2A 12V = 2A QC5V = 3A 9V = 2A 12V = 2A
- AC 转接头规格 : 美国 / 欧洲 / 英国 / 澳洲
- 电源保护装置 : 过电压 / 过电流 / 过温度 / 短路保护
- 解锁制动锁按扣 · 即可旋动转环 · CN、US / AUS 插头 PIN 角转换



环球通 USB 充电器 & 车充

P / N : TK-41JVC

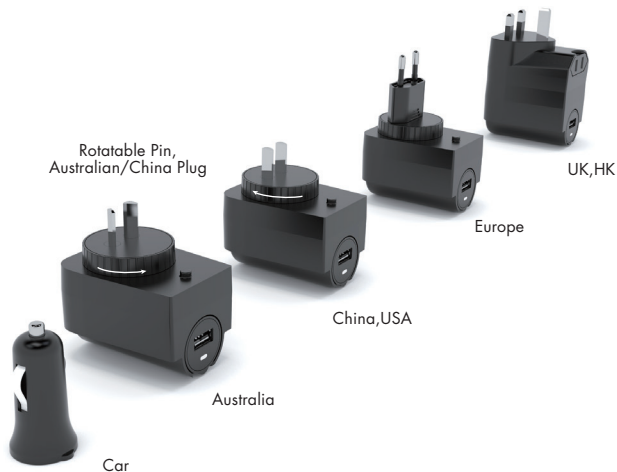
产品规格 :

- 输入 : 10A / 100-240VAC 50-60Hz , Car 10-30V
- 输出 : USB, DC 5V / 2.4A
- WiFi 传输速度 : 150Mbps
- AC 转接头规格 : 中国 / 美国 / 欧洲 / 英国 / 澳洲
- 电源保护装置 : 过电压 / 过电流 / 过温度 / 短路保护



P / N	PCBA	Total Power
WS-439-B+413+038-1+080-32B	WS-439-B(PCBA:WS-AD015X-01A-1) WS-080-32B(PCBA:WS-DD012U-01A)	12 Watts

Rotatable Pin,
Australian/China Plug



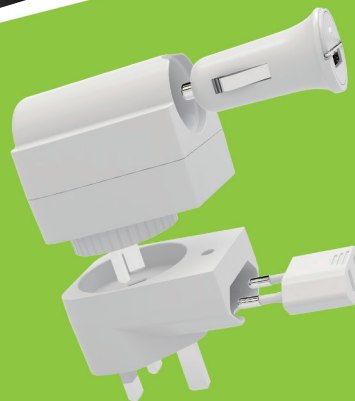
UK,HK

Europe

China,USA

Australia

Car



美 / 欧 / 英 / 澳转接插头设计
适用于全球 150 个国家



WS-227-39+080-32B
China/Taiwan/USA/Japan
Rotatable Plug Pin



WS-227-39C+080-32B
UK/HK



WS-227-39B+080-32B
Korea



WS-227-39A+080-32B
Europe



USB 充电器 & 车充

产品规格：

- 输入：10A / 100-240VAC 50-60Hz，Car 10-30V
- 输出：USB DC 5V / 2.4A
- AC 转接头规格：中国 / 美国 / 欧洲 / 英国 / 澳洲
- 电源保护装置：过电压 / 过电流 / 过温度 / 短路保护



USB



CAR



环球通用



CH/US



AU



UK



EU



KE



Car Charger,
WS-080-32B
5V 2.4A,
Easy Pull Smart Ring,
LED Indicator



P / N	PCBA	Total Power
WS-227-39+080-32B	AC: WS-AD015X-01A CAR: WS-DD012U-01A	12 Watts
WS-227-39C+080-32B		
WS-227-39B+080-32B		
WS-227-39A+080-32B		



双口 USB 充电器 & 车充

P / N : CH10WH

产品规格 :

- 输入 : 10A / 100-240VAC 50-60Hz · Car 10-30V
- 输出 : 2 ports USB, DC 5V / Total 2A 输出
- AC 转接头规格 : 美国 / 欧洲 / 英国 / 澳洲
- 电源保护装置 : 过电压 / 过电流 / 过温度 / 短路保护



P / N	PCBA	Total Power
WS-227-38	WS-AD011U-01A	5 Watts
WS-080-28	WS-DD005U-02A	5 Watts



Exclusive



美 / 欧 / 英 / 澳转接插头设计
适用于全球 150 个国家



P / N	PCBA	Total Power
	WS-AD005U-17A(atelic)	

环球通 USB 充电器

产品规格：

- 输入：100-240VAC, 10A, 50-60HZ
- 输出：USB, A type: DC 5V / 1A, B type: DC 5V / 2A
- 电源保护装置：过电压 / 过电流 / 过温度 / 短路保护

Exclusive

WS-227-44



WS-350-C

P / N	PCBA	Total Power
WS-227-44	WS-AD005U-16A	5 Watts



P / N	PCBA	Total Power
WS-227-37	WS-AD005U-22A	5 Watts
WS-227-37A	WS-AD010U-09A	10 Watts

P / N	PCBA	Total Power
WS-227-37(SR Cord)		

环球通 USB 充电器

产品规格：

- 输入：100-240VAC, 10A, 50-60HZ
- 输出：USB, A type: DC 5V / 1A, B type: DC 5V / 2A
- 电源保护装置：过电压 / 过电流 / 过温度 / 短路保护





美 / 欧 / 英 / 澳转接插头设计
适用于全球 150 个国家



P / N	PCBA	Total Power
WS-227-45	WS-AD010U-01A	5 Watts

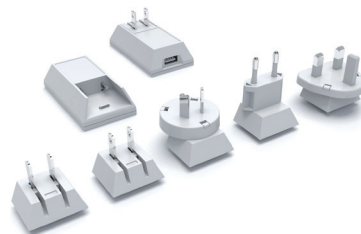
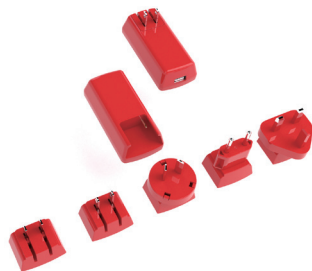


P / N	PCBA	Total Power
WS-227-29	PCB X05	5 Watts
WS-227-29	PCB REV V02	5 Watts
WS-227-29A	PCB X03	5 Watts

环球通 USB 充电器

产品规格：

- 输入：100-240VAC, 10A, 50-60HZ
- 输出：USB, A type: DC 5V / 1A, B type: DC 5V / 2A
- 电源保护装置：过电压 / 过电流 / 过温度 / 短路保护





美 / 欧 / 英 / 澳转接头设计
适用于全球 150 个国家

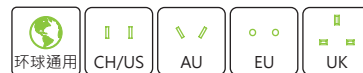
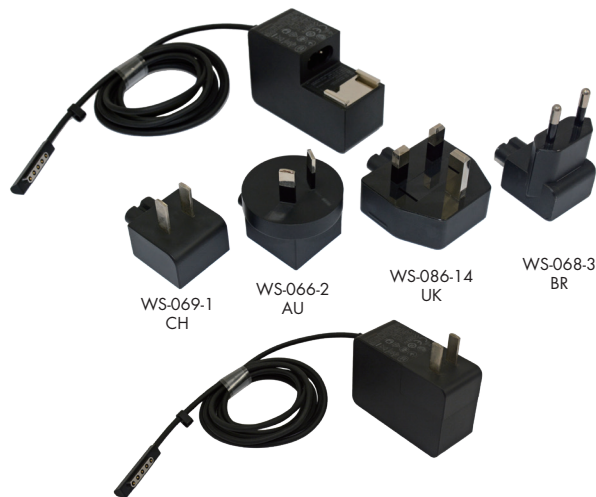


P / N	PCBA	Total Power
WS-227-37B	WS-AD015U-05A (QC2.0)	10 Watts 15 Watts 15 Watts

环球通 USB 充电器

产品规格：

- 输入：100-240VAC, 0.35A, 50-60HZ
- 输出：USB, type A: DC 5V / 2A, type B: DC 9V / 1.67A, type C: DC 12V / 1.25A
- 电源保护装置：过电压 / 过电流 / 过温度 / 短路保护



P / N	PCBA	Total Power
		24 Watts

环球通 24W 充电器

产品规格：

- 输入：100-240VAC, 0.65A, 50-60HZ
- 输出：USB, DC 12V / 2A
- 电源保护装置：过电压 / 过电流 / 过温度 / 短路保护



环球通 35W 充电器

产品规格：

- 输入：100-240VAC, 1.0A, 50-60HZ
- 输出：DC 14V/2.5A
- 尺寸：47x85x30mm
- 电源保护装置：过电压 / 过电流 / 过温度 / 短路保护

P / N	PCBA	Total Power
EM-252		35 Watts





充电器

充电器 AC to DC



Exclusive

Exclusive



USB 充电器

DC 5V/1A



USA/Japan to USB 充电器

P / N : WS-227-40C

产品规格 :

- 输入 : 100-240VAC, 10A, 50-60HZ
- 输出 : USB, DC 5V / 1A
- 电源保护装置 : 过电压 / 过电流 / 过温度 / 短路保护



USB



CH/US



Europe/Brazil to USB 充电器

P / N : WS-227-41C

产品规格 :

- 输入 : 100-240VAC, 10A, 50-60HZ
- 输出 : USB, DC 5V / 1A
- 电源保护装置 : 过电压 / 过电流 / 过温度 / 短路保护



USB



EU

P / N	PCBA	Total Power
WS-227-40C	WS-AD005U-20A	5 Watts
WS-227-41C	WS-AD005U-20A	5 Watts





China/USA/Japan to USB 充电器

P / N : WS-227-35

产品规格 :

- 输入 : 100-240VAC, 10A, 50-60HZ
- 输出 : USB, DC 5V / 1A
- 电源保护装置 : 过电压 / 过电流 / 过温度 / 短路保护
- Easy-Pull 省力插拔专利



UK/HK to USB 充电器

P / N : WS-227-42A

产品规格 :

- 输入 : 100-240VAC, 10A, 50-60HZ
- 输出 : USB, DC 5V / 1A
- 电源保护装置 : 过电压 / 过电流 / 过温度 / 短路保护



Europe/Brazil to USB 充电器

P / N : WS-227-41A

产品规格 :

- 输入 : 100-240VAC, 10A, 50-60HZ
- 输出 : USB, DC 5V / 1A
- 电源保护装置 : 过电压 / 过电流 / 过温度 / 短路保护



AUS to USB 充电器

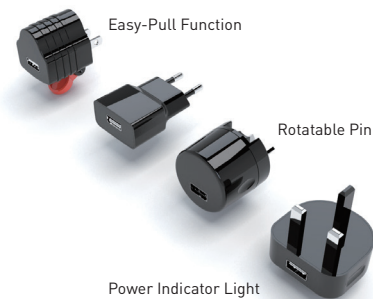
P / N : WS-227-43A

产品规格 :

- 输入 : 100-240VAC, 10A, 50-60HZ
- 输出 : USB, DC 5V / 1A
- 电源保护装置 : 过电压 / 过电流 / 过温度 / 短路保护



P / N	PCBA	Total Power
WS-227-35	WS-AD005U-20A	5 Watts
WS-227-35-1 (CCC)	WS-AD005U-02AW	5 Watts
WS-227-41A	WS-AD005U-13A	5 Watts
WS-227-43A	WS-AD005U-16A	5 Watts
WS-227-42A	WS-AD005U-19A	5 Watts





美 / 欧 / 英 / 澳转接头设计
适用于全球 150 个国家



产品规格：

- 输入：100-240VAC, 10A, 50-60HZ
- 输出：USB, A type: DC 5V / 1A, B type: DC 5V / 2A
- 电源保护装置：过电压 / 过电流 / 过温度 / 短路保护

P / N	PCBA	Total Power
Australia to USB	WS-AD010U-07A(atelic)	10 Watts
Europe/Brazil to USB	WS-AD010U-07A(atelic)	10 Watts
UK to USB	WS-AD010U-07A(atelic)	10 Watts
USA/Japan to USB	WS-AD010U-07A(atelic)	10 Watts
China to USB	WS-AD010U-07A(atelic)	10 Watts



双口 USB 充电器

产品规格：

- 输入：100-240VAC, 10A, 50-60HZ
- 输出：2 ports USB, DC 5V / Total 2A 输出
- 尺寸：53x53x28mm
- 电源保护装置：过电压 / 过电流 / 过温度 / 短路保护



P / N	PCBA	Total Power
WS-227-25C	WS-AD010U-02A	10 Watts
WS-227-25C-1		

Taiwan/USA/Japan



WS-227-25C

China



WS-227-25C-1



双口 USB 充电器

2 ports USB, DC 5V / Total 2A Output





USB 充电器

产品规格：

- 输入：100-240VAC, 10A, 50-60HZ
- 输出：USB, DC 5V / 1A
- 尺寸：46x46x28mm
- 电源保护装置：过电压 / 过电流 / 过温度 / 短路保护



P / N	PCBA	Total Power
WS-227-25	WS-AD005U-10A	5 Watts
	WS-AD005U-10A-1 (BK)	5 Watts
	WS-AD010U-06A	10 Watts

Taiwan/USA/Japan



WS-227-25

China



WS-227-25A



WS-227-34A
China to USB

USB 充电器

产品规格：

- 输入：100-240VAC, 10A, 50-60HZ
- 输出：USB, DC 5V / 0.5-1A
- 尺寸：40x40x22mm
- 电源保护装置：过电压 / 过电流 / 过温度 / 短路保护



P / N	PCBA	Total Power
WS-227-34A (CCC) WS-227-34 (UL)	WS-AD002W-01A	2.5 Watts
	WS-AD005U-06AB (BK)	5 Watts
	WS-AD005U-06AW (WH)	5 Watts



WS-227-34
USA/Japan to USB

色彩时尚 轻巧方便

4重保护 充电0风险

5V/1A
OUTPUT



USB 充电器

P / N : WS-227-40F-3

产品规格 :

- 尺寸 : 26 x 26 x 30mm
- 重量 : 25g
- 输入 : 100-240VAC, 10A, 50-60HZ
- 输出 : USB, DC 5V / 1A
- 电源保护装置 : 过电压 / 过电流 / 过温度 / 短路保护



USB



CH/US

颜色可选



P / N	PCBA	Total Power
WS-227-40F		5 Watts
WS-227-40F-3		5 Watts



USB 充电器

产品规格：

- 输入：100-240VAC, 10A, 50-60HZ
- 输出：USB, DC 5V / 1A
- 尺寸：42x53x24mm
- 电源保护装置：过电压 / 过电流 / 过温度 / 短路保护



P / N	PCBA	Total Power
WS-227-40D	WS-AD005U-33A	5 Watts



双口 USB 充电器

产品规格：

- 输入：100-240VAC, 10A, 50-60HZ
- 输出：2 ports USB, DC 5V / Total 1A 输出
- 尺寸：42x72x24mm
- 电源保护装置：过电压 / 过电流 / 过温度 / 短路保护



P / N	PCBA	Total Power
WS-227-40E	WS-AD005U-33A	5Watts



USB 充电器

产品规格：

- 输入：100-240VAC, 10A, 50-60HZ
- 输出：USB, DC 5V / 1A
- 尺寸：ø30x38mm
- 电源保护装置：过电压 / 过电流 / 过温度 / 短路保护



P / N	PCBA	Total Power
WS-227-40G	WS-AD005U-33A	5 Watts
WS-227-40G-1 (CCC)	WS-AD005U-33A	5 Watts



90° rotatable plug and pull ring



双口 USB 充电器

2 ports USB, DC 5V / Total 2A Output

AC 插座

Taiwan/USA/Japan



双口 USB 充电器 & AC 插座

产品规格:

- 输入: 100-240VAC, 10A, 50-60HZ
- 输出: 2 ports USB, DC 5V / Total 2A 输出
- 尺寸: 33x83x23mm
- AC 插座: AC 2500W max
- 电源保护装置: 过电压 / 过电流 / 过温度 / 短路保护

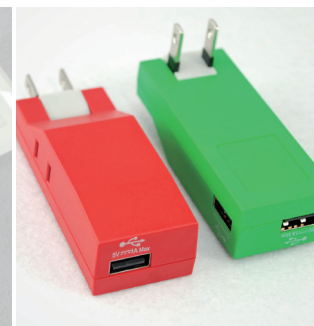


USB x 2



AC

颜色可选



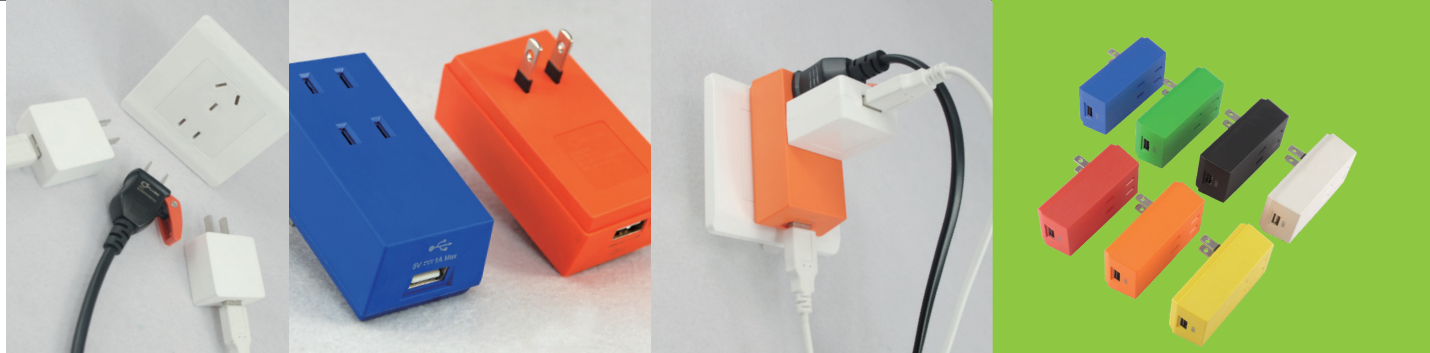
WS-110-13



WS-110-13A

P / N	PCBA	Total Power
WS-110-13	WS-AD005U-15AB(BK)	5 Watts
WS-110-13A(CCC)	WS-AD005U-15AW(WH)	5 Watts





USB 充电器 & 双 AC 插座

产品规格：

- 输入：100-240VAC, 10A, 50-60HZ
- 输出：USB, DC 5V / 1A
- 尺寸：43x79x27mm
- AC 插座：Total AC 2500W 最大
- 电源保护装置：过电压 / 过电流 / 过温度 / 短路保护



USB



AC x 2

颜色可选



P / N	PCBA	Total Power
WS-110-7	WS-AD005U-06AB(BK)	5 Watts
WS-110-7A(CCC)	WS-AD005U-06AW(WH)	5 Watts

Taiwan/USA/Japan



WS-110-7

China



WS-110-7A



在线双口 USB 充电器 笔记本电脑用

2 ports USB, DC 5V / 1A

在线双口 USB 充电器 笔记本电脑用

产品规格：

- 输入：100-240VAC, 10A, 50-60HZ
- 输出：2 ports USB, DC 5V / Total 2A 输出
- 电源保护装置：过电压 / 过电流 / 过温度 / 短路保护



在线 USB 充电器 笔记本电脑用

产品规格：

- 输入：100-240VAC, 10A, 50-60HZ
- 输出：USB, DC 5V / 1A
- 电源保护装置：过电压 / 过电流 / 过温度 / 短路保护



P / N	PCBA	Total Power
WS250-1+227-36A	WS-AD005U-04B	10 Watts
WS250-1+227-36	WS-AD005U-03B	5 Watts

在线双口 USB 充电器 笔记本电脑用

产品规格：

- 输入：100-240VAC, 10A, 50-60HZ
- 输出：2 ports USB, DC 5V / Total 2A 输出
- 电源保护装置：过电压 / 过电流 / 过温度 / 短路保护



在线 USB 充电器 笔记本电脑用

产品规格：

- 输入：100-240VAC, 10A, 50-60HZ
- 输出：USB, DC 5V / 1A
- 电源保护装置：过电压 / 过电流 / 过温度 / 短路保护



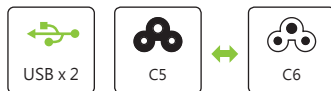
P / N	PCBA	Total Power
WS249-1+227-36A	WS-AD005U-04B	10 Watts
WS249-1+227-36	WS-AD005U-03B	5 Watts



在线双口 USB 充电器 笔记本电脑用

产品规格：

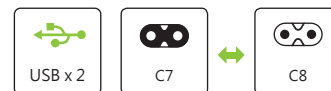
- 输入：100-240VAC, 10A, 50-60HZ
- 输出：2 ports USB, DC 5V / Total 2A 输出
- 电源保护装置：过电压 / 过电流 / 过温度 / 短路保护



在线双口 USB 充电器 笔记本电脑用

产品规格：

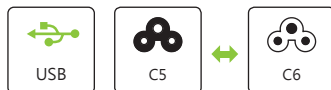
- 输入：100-240VAC, 10A, 50-60HZ
- 输出：2 ports USB, DC 5V / Total 2A 输出
- 电源保护装置：过电压 / 过电流 / 过温度 / 短路保护



在线 USB 充电器 笔记本电脑用

产品规格：

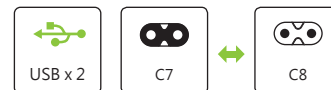
- 输入：100-240VAC, 10A, 50-60HZ
- 输出：USB, DC 5V / 1A
- 电源保护装置：过电压 / 过电流 / 过温度 / 短路保护



在线 USB 充电器 笔记本电脑用

产品规格：

- 输入：100-240VAC, 10A, 50-60HZ
- 输出：USB, DC 5V / 1A
- 电源保护装置：过电压 / 过电流 / 过温度 / 短路保护



P / N	PCBA	Total Power
WS134+227-36A	WS-AD005U-04B	10 Watts
WS134+227-36	WS-AD005U-03B	5 Watts

P / N	PCBA	Total Power
WS079+227-36A	WS-AD005U-04B	10 Watts
WS079+227-36	WS-AD005U-03B	5 Watts



3P 易力拔 USB 充电器 + 笔电线

产品规格：

- 输入：100-240VAC, 10A, 50-60HZ
- 输出：USB, DC 5V / 1A
- 电源保护装置：过电压 / 过电流 / 过温度 / 短路保护
- 电源线长：1m
- Easy-Pull 省力插拔专利



P / N

PCBA

WS-AD005U-02A



2P 易力拔 USB 充电器 + 笔电线

产品规格：

- 输入：100-240VAC, 10A, 50-60HZ
- 输出：USB, DC 5V / 1A
- 电源保护装置：过电压 / 过电流 / 过温度 / 短路保护
- 电源线长：1m
- Easy-Pull 省力插拔专利



P / N

PCBA

WS-AD005U-02A



3P 易力拔 USB 充电器 + 笔电线

产品规格：

- 输入：100-240VAC, 10A, 50-60HZ
- 输出：USB, DC 5V / 1A
- 电源保护装置：过电压 / 过电流 / 过温度 / 短路保护
- 电源线长：1m
- Easy-Pull 省力插拔专利



P / N

PCBA

WS-AD005U-16A



2P 易力拔 USB 充电器 + 笔电线

产品规格：

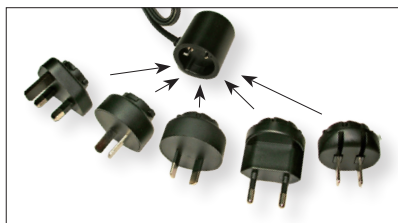
- 输入：100-240VAC, 10A, 50-60HZ
- 输出：USB, DC 5V / 1A
- 电源保护装置：过电压 / 过电流 / 过温度 / 短路保护
- 电源线长：1m
- Easy-Pull 省力插拔专利

P / N

PCBA

WS-AD005U-16A

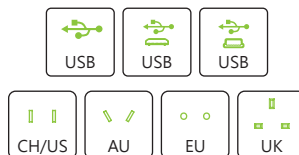
美 / 欧 / 英 / 澳转接插头设计
适用于全球 150 个国家



Micro / Mini / USB 充电器

产品规格：

- 输入：100-240VAC, 10A, 50-60HZ
- 输出：Micro / Mini / USB, DC 5V / 1-2A
- 电源保护装置：过电压 / 过电流 / 过温度 / 短路保护



P / N	PCBA	Total Power
WS-227-40 WS-227-40A WS-227-41 WS-227-42 WS-227-43	WS-AD005U-30A(Costdown) WS-AD005U-36A	5 Watts 5 Watts
	WS-AD010U-03A	10 Watts
+Micro USB-BM +Mini USB-BM	WS-AD005W-01A	5 Watts

• 尺寸：35x73x21mm



WS-227-40
Jap/USA

• 尺寸：35x73x21mm



WS-227-40A
China

• 尺寸：35x73x39mm



WS-227-41
EUR

• 尺寸：50x73x31mm



WS-227-42
UK/HK

• 尺寸：40x73x31mm



WS-227-43
AUS



WS-227-21A
Jap/USA



WS-227-21B
China



WS-227-22A
EUR



WS-227-23A
UK/HK



WS-227-24A
AUS

Micro USB-BM-1



Mini USB-BM

PATENTED



China/USA/Japan 22W 充电器

P / N : WS-227-21

产品规格 :

- 输入 : 100-240VAC, 10A, 50-60HZ
- 输出 : DC 12V/1.83A
- 尺寸 : 35x73x54mm
- 电源保护装置 : 过电压 / 过电流 / 过温度 / 短路保护



CH/US



UK/HK 22W 充电器

P / N : WS-227-23

产品规格 :

- 输入 : 100-240VAC, 10A, 50-60HZ
- 输出 : DC 12V/1.83A
- 尺寸 : 35x74x54mm
- 电源保护装置 : 过电压 / 过电流 / 过温度 / 短路保护



UK



Europe/Brazil 22W 充电器

P / N : WS-227-22

产品规格 :

- 输入 : 100-240VAC, 10A, 50-60HZ
- 输出 : DC 12V/1.83A
- 尺寸 : 36x73x54mm
- 电源保护装置 : 过电压 / 过电流 / 过温度 / 短路保护



EU



AUS 22W 充电器

P / N : WS-227-24

产品规格 :

- 输入 : 100-240VAC, 10A, 50-60HZ
- 输出 : DC 12V/1.83A
- 尺寸 : 36x74x54mm
- 电源保护装置 : 过电压 / 过电流 / 过温度 / 短路保护



AU

P / N	PCBA	Total Power
WS-227-21		22 Watts
WS-227-22		
WS-227-23		
WS-227-24		

Special features:

- Wide-range AC input
 - Over voltage protection
 - Overload protection
 - Built-in EMI filtering
 - Extensive safety approvals
- Approval: CB / UL/CE/SAA

Custom options:

- Cable, connector and overmold.
- Package color and texture.
- Custom logos.
- Output voltage and current.

The power adapter needs to connect appointed DC to deal with contact over the 10 Watts, power below 10 Watts can connect USB.



可调变压充电器

P / N : WS-227-20

产品规格 :

- 输入 : AC 100-240V, 10A, 50-60HZ. DC 10~30V
- 输出 : DC 3.3 / 4.2 / 5.0 / 6.5 / 8.4 or 9.5V
- 尺寸 : 67x119x24mm
- 电源保护装置 : 过电压 / 过电流 / 过温度 / 短路保护

Special features:

- Gloss front finish case design.
- Fold 90° rotatable plug. With LED.
- Output Connector : Changeable Tips
- Safety Certificate : By Customer Require.
- Fold-in AC prongs.
- Output voltage Slide Switch. Set the output voltage switch to the desired output for your device.
- Choose from these settings: DC 3.3 / 4.2 / 5.0 / 6.5 / 8.4 or 9.5V.
- 125cm cable cord can be reeled in case.
- LED power indicate light.

P / N	PCBA	Total Power
WS-227-20		22 Watts





充电器

车充 DC to DC

雙孔USB 即插即充

2.4A雙USB 充電快速完成



雙孔 USB 車載充電器

P / N : WS-080-46

產品規格：

- 輸入：DC 10~16V
- 輸出：2 ports USB DC 5V / Total 4.8A 輸出
- 電源保護裝置：過電壓 / 過電流 / 過溫度 / 短路保護



P / N	PCBA	Size(mm)	Total Power
WS-080-46			24 Watts

USB 車載充電器

產品規格：

- 輸入：DC 10~16V
- 輸出：2 ports USB DC 5V / Total 4.8A 輸出
- 電源保護裝置：過電壓 / 過電流 / 過溫度 / 短路保護



顏色可選



P / N	PCBA	Size(mm)	Total Power
WS-080-45			24 Watts

雙孔USB 即插即充

2A+1A雙USB 充電快速完成



雙口 USB 车载充电器

P / N : WS-080-14

产品规格：

- 输入：DC 10~30V
- 输出：2 ports USB DC 5V / Total 3A 输出
- 电源保护装置：过电压 / 过电流 / 过温度 / 短路保护



雙口 USB 车载充电器

P / N : WS-080-27

产品规格：

- 输入：DC 10~30V
- 输出：2 ports USB DC 5V / Total 2A 输出
- 电源保护装置：过电压 / 过电流 / 过温度 / 短路保护



P / N	PCBA	Size(mm)	Total Power
WS-080-14	WS-DD015U-02A	40x92x32	15 Watts

P / N	PCBA	Size(mm)	Total Power
WS-080-27	WS-DD010U-01A	41x73x25	10 Watts

極致精巧 快速充電

靈活運用通勤時間 2.4A功能齊全



USB 车载充电器

产品规格：

- 输入：DC 12~24V
- 输出：USB DC 5V / 2.1A 输出
- 电源保护装置：过电压 / 过电流 / 过温度 / 短路保护



USB



CAR

Customer exclusive

P / N	PCBA	Size(mm)	Total Power
WS-080-36	WS-DD011U-03AHF	Ø27.8x54	10 Watts

USB 车载充电器

产品规格：

- 输入：DC 10~26V
- 输出：USB DC 5V / 2.4A
- 电源保护装置：过电压 / 过电流 / 过温度 / 短路保护



USB



CAR

颜色可选



P / N	PCBA	Size(mm)	Total Power
WS-080-32 (WH)	WS-DD012U-02A	26x48x26	12 Watts
WS-080-32 (BK)	WS-DD012U-03A		



USB 车载充电器

产品规格：

- 输入：DC 11~30V
- 输出：USB DC 9V / 1.67A 输出
- 电源保护装置：过电压 / 过电流 / 过温度 / 短路保护



P / N	PCBA	Size(mm)	Total Power
WS-080-20		41x90x22	15 Watts



USB 车载充电器

产品规格：

- 输入：
- 输出：USB DC
- 电源保护装置：过电压 / 过电流 / 过温度 / 短路保护



P / N	PCBA	Size(mm)	Total Power
WS-080-15		38x91x30	



USB 车载充电器

产品规格：

- 输入：DC 12~25V
- 输出：USB DC 5V / 1A 输出
- 电源保护装置：过电压 / 过电流 / 过温度 / 短路保护



颜色可选



P / N	PCBA	Size(mm)	Total Power
WS-080-5	WS-DD005U-03A	40x81x21	5 Watts



USB 车载充电器

产品规格：

- 输入：
- 输出：USB DC 5V / 1A 输出
- 电源保护装置：过电压 / 过电流 / 过温度 / 短路保护



颜色可选



P / N	PCBA	Size(mm)	Total Power
WS-080-5H		40x86x22	5 Watts



USB、笔电双口车载充电器组

P / N : WS-080-37

产品规格 :

- 输入 : DC 12V DC 9.5A
- 输出 : DC 12V 8.5A For Notebook DC Charger (90 Watts) • USB DC 5V / 2A

P / N : WS-227-49

产品规格 :

- 输入 : DC 12V DC 2A
- 输出 : DC 15V 1.2A For Notebook DC Charger

P / N : WS-227-49A

产品规格 :

- 输入 : DC 12V DC 8.5A
- 输出 : DC 19V 4.73A For Notebook DC Charger
- 电源保护装置 : 过电压 / 过电流 / 过温度 / 短路保护



P / N	PCBA	Size(mm)	Total Power
WS-080-37		31x79x37	DC:102 Watts USB:10 Watts
WS-227-49		17x57x37	18 Watts
WS-227-49A		25x84x55	89.87 Watts

USB、笔电双口车载充电器组

P / N : WS-080-38

产品规格 :

- 输入 : DC 12V
- 输出 : DC 12V 8.5A For Notebook DC Charger (90 Watts) • USB DC 5V / 2A

P / N : WS-227-49B

产品规格 :

- 输入 : DC 12V DC 7.5A
- 输出 : DC 19V 4.73A For Notebook DC Charger
- 电源保护装置 : 过电压 / 过电流 / 过温度 / 短路保护



P / N	PCBA	Size(mm)	Total Power
WS-080-38		33x65x27	DC:102 Watts USB:10 Watts
WS-227-49B		27x8x56	89.87 Watts

Micro / Mini / USB 车载充电器

产品规格：

- 输入：DC 10-30V
- 输出：Micro / Mini / USB DC 5-9V / 1-2.4A
- 电源保护装置：过电压 / 过电流 / 过温度 / 短路保护



Custom options:

- Cable, connector and overmold.
- Package color and texture.
- Custom logos.
- Output voltage and current.
- Output Outlet - USB Port/SR cord Option.

Application for your car:

- GPS
- PDA
- MP3
- Digital camera
- Mobile phone
- Gaming machine
- DAB radio

P / N	PCBA	Output	Size(mm)	Total Power
WS-080-5A WS-080-5B WS-080-5C		5V 1A	39x90x23	5 Watts
WS-080-5D WS-080-5F			40x86x22	
WS-080-14A WS-080-15			41x90x22	
WS-080-19 (Include TMC)	WS-DD006W-01A	5V 1A	39x90x23	5 Watts
WS-080-19 (No TMC)	WS-DD006W-02A			
WS-080-20	WS-DD010W-03A	5V 2A	41x90x22	10 Watts
	WS-DD010W-03B			
WS-080-20A	WD-DD015W-01AHE	9V 1.67A		15 Watts
WS-080-26	WS-DD005W-01A	5V 1A	47x90x25	5 Watts
WS-080-32A	WS-DD012W-01A	5V 2.4A	Ø26x54	12 Watts
WS-080-39		5V 2.4A	Ø26x50	12 Watts





充电器

车载逆变器



30W 车载逆变器

P / N : WS-080-17B

产品规格 :

- 输入 : 10.8~15.8VDC 3.2A Max
- 输出插座 : NEMA 1-15R outlet, 160VDC 0.19A 30W
- LED 电源指示灯
- 电源保护装置 : 过电压 / 过电流 / 过温度 / 短路保护



30W 车载逆变器

P / N : WS-080-11+441+026-17A

产品规格 :

- 输入 : 10.8~15.8VDC 3.2A Max
- 输出插座 : NEMA 1-15R outlets x 2, 160VDC 0.19A 30W
- LED 电源指示灯
- 电源保护装置 : 过电压 / 过电流 / 过温度 / 短路保护



P / N	PCBA	Size(mm)	Total Power
WS-080-17B		42x108x42	30Watts
WS-080-11+441+026-17A			30Watts



30W 车载逆变器

NEMA 1-15R 双插座

160VDC 0.19A 30W

Made for



- iPad
- Galaxy Tab
- iPhone, Mobile
- Game machine





80W 车载逆变器 MacBook

DC 160V / 0.5A Max 80W



80W 车载逆变器 3P Notebook

P / N : WS-080-24+027-P

产品规格 :

- 输入 : DC 10.8-16V (12V 常态) / 8.4A 最大
- 输出 : DC 160V/0.5A 最大
- 线长 : 30cm
- 180 度可旋转式插头
- PLUGO Easy-Pull 省力插拔专利
- 六大防護 : OVP · OCP · SCP · OTP · ILVP · IOVP 安全有保障



80W 车载逆变器 2P Notebook

P / N : WS-080-24+083-B

产品规格 :

- 输入 : DC 10.8-16V (12V 常态) / 8.4A 最大
- 输出 : DC 160V/0.5A 最大
- 线长 : 30cm
- 180 度可旋转式插头
- PLUGO Easy-Pull 省力插拔专利
- 六大防護 : OVP · OCP · SCP · OTP · ILVP · IOVP 安全有保障



80W 车载逆变器 MacBook

P / N : WS-080-24+027-G

产品规格 :

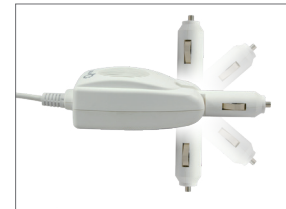
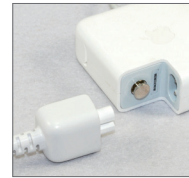
- 输入 : DC 10.8-16V (12V 常态) / 8.4A 最大
- 输出 : DC 160V/0.5A 最大
- 线长 : 30cm
- 180 度可旋转式插头
- 六大防護 : OVP · OCP · SCP · OTP · ILVP · IOVP 安全有保障

P / N	PCBA	Output	Size(mm)	Total Power
WS-080-24+027-P	WS-DD080X-01A	160V 0.5A Max	174x65x39	80Watts
WS-080-24+083-B				
WS-080-24+027-G				

- › 2P Applicable to the following brands NB
 - Sony • Toshiba • Fujitsu
 - NEC • Panasonic
 - Casio • Canon • Nikon
- › Input: DC 10.8-16V (12 Volts in normal) /8.4A Max.
- Output: DC 160V/0.5A Max.
- › Short Length 30cm. Reduce weight and easy travel.
- › 180 degree rotatable plug.
- › PLUGO Patented Easy-Pull Smart design, easy to pull the plug out of the socket.
- › 6 Protection 0 Risk: OVP, OCP, SCP, OTP, ILVP, IOVP for safety to use.

- › 3P Applicable to the following brands NB
 - Lenovo • ASUS • Acer
 - Dell • HP • Samsung
- › Input: DC 10.8-16V (12 Volts in normal) /8.4A Max.
- Output: DC 160V/0.5A Max.
- › Short Length 30cm. Reduce weight and easy travel.
- › 180 degree rotatable plug.
- › PLUGO Patented Easy-Pull Smart design, easy to pull the plug out of the socket.
- › 6 Protection 0 Risk: OVP, OCP, SCP, OTP, ILVP, IOVP for safety to use.

- › 2P Applicable to the following Apple brands NB
 - iPad • Macbook Air/Pro
- › Input: DC 10.8-16V (12 Volts in normal)/8.4A Max.
- Output: DC 160V/0.5A Max.
- › Short Length 30cm. Reduce weight and easy travel.
- › 180 degree rotatable plug.
- › PLUGO Patented Easy-Pull Smart design, easy to pull the plug out of the socket.
- › 6 Protection 0 Risk: OVP, OCP, SCP, OTP, ILVP, IOVP for safety to use.





充电器

旅行用 WiFi & USB 充电插线板



旅行用 WiFi & USB 充电插线板

P / N : WS-161-41

产品规格 :

- 输入 : 10A / 100-240VAC 50/60HZ
- 插线板 : 10A / 100-240V , 50-60HZ, 2 x NEMA 5-15R 360°
- 锁固式设计电源线连接 IEC 320 C13 连接器
- USB 输出 : 5V / 2A
- 传输介面 : IEEE802.11 b / g / n, IEEE802.3 / 802.3u
- WiFi 传输速度 : 150Mbps
- 支援模式 : 桥接 / 开关 / 以太网 / 无线转有线
- 电源保护装置 : 过电压 / 过电流 / 过温度 / 短路保护



WiFi



USB



AC x 2



360° 度旋转插座



旅行用 WiFi & USB 充电插线板

P / N : WS-251-12

产品规格 :

- 输入 : 10A / 100-240VAC 50/60HZ
- 插线板 : 10A / 100-240V , 50-60HZ, 2 x 中国规 360°
- 锁固式设计电源线连接 IEC 320 C13 连接器
- USB 输出 : 5V / 2A
- 传输介面 : IEEE802.11 b / g / n, IEEE802.3 / 802.3u
- WiFi 传输速度 : 150Mbps
- 支援模式 : 桥接 / 开关 / 以太网 / 无线转有线
- 电源保护装置 : 过电压 / 过电流 / 过温度 / 短路保护



WiFi



USB



AC x 2



360° 度旋转插座

P / N	PCBA	Size(mm)
WS-161-41		174x65x39
WS-251-12		

旅行用 WiFi、转接头 & USB 充电插线板

P/N: WS-004B-6+026-22+110-22+110-23+110-24

产品规格：

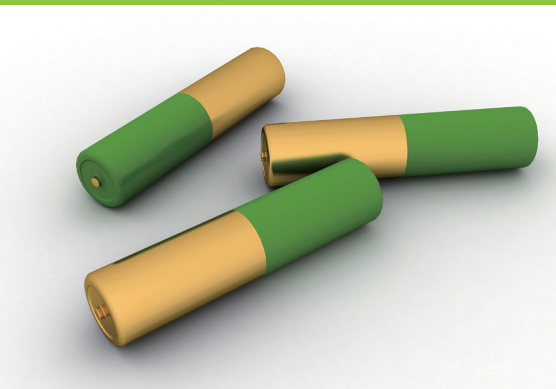
- 输入：10A / 100-240VAC 50/60HZ
- 插线板：10A / 100-240V , 50-60HZ, 3 位 2P+1 位 3P 插口
- 2 位 USB 输出：5V / 1A
- WiFi 传输介面：IEEE802.11 b / g / n, IEEE802.3 / 802.3u
- WiFi 传输速度：150Mbps
- 支援模式：桥接 / 开关 / 以太网 / 无线转有线
- 电源保护装置：过电压 / 过电流 / 过温度 / 短路保护

主要功能：

- ☆ 积木式功能组合设计，电源转换器主体带 USB 及两孔插座功能，且有 WiFi 及五孔电源转换器单独组合设计，功能自由延伸搭配，满足商务人士的多变需求。
- ☆ 独特 WiFi 模组设计，让智能手机、平板电脑及手提电脑等 WiFi 设备都可同时轻松连接互联网。
- ☆ 采用杠杆按压易力拔插头设计，省力便捷、轻松拔插不扯线。
- ☆ 小巧灵活，携带方便。外出旅游可根据需要携带电源转换器、WiFi 路由器模组。且插头可以 90 度弯曲收藏，轻便设计、节省空间。



P / N	PCBA	Size(mm)	Total Power
WS-110-22		43x165x32	5Watts



充电器

携带式电池座充



China/USA/Japan 便携式电池座充

P / N : WS-227-32

产品规格 :

- 输入 : 100-240VAC 50/60HZ
- USB 输出 : 5V / 500mA
- 充电时间 : AA (5 号) 2000mAh 每 2 只充 3.6 ~ 5 小时。
- AAA (7 号) 800mAh 每 2 只充 2 ~ 2.5 小时。
- 电源保护装置 : 过电压 / 过电流 / 过温度 / 短路保护

※ 当既放有电池, 也连接 USB 的情况下, 会优先 USB 对手机等设备供电 (充电), 当手机等充电饱和后会自动的转为对 AC 电池充电。



P / N	PCBA	Size(mm)
WS-227-32	WS-AA003U-01A	71x75x22



AC/DC - mini USB 线充



AAA Battery



AA Battery

DC 便携式电池座充

P / N : WS-227-16

产品规格 :

- 输入 : DC 5V~24V
- 充电 : AA (5 号) 2000mAh, AAA (7 号) 800mAh
- 可以通过 AC/DC 充电器、车充等用 mini USB 连接充电
- 电源保护装置 : 过电压 / 过电流 / 过温度 / 短路保护
- 电源指示灯 : 充电中为红色 · 饱和为绿色。



P / N	PCBA	Size(mm)
WS-227-16	WS-CB000X-01A	66x103x25



China/USA/Japan 便携式电池座充

P / N :

产品规格 :

- 输入 : 100-240VAC 50/60HZ
- 充电 : AA (5 号) 2000mAh, AAA (7 号) 800mAh
- 电源保护装置 : 过电压 / 过电流 / 过温度 / 短路保护



P / N	PCBA	Size(mm)



AA Battery

DC 便携式电池座充

P / N : WS-227-14

产品规格 :

- 输入 : DC 5V-24V
- USB 输出 : 5V / 300mA
- 充电 : AA (5 号) 2000mAh AAA (7 号) 800mAh
- 可以通过 AC/DC 充电器、车充等用 mini USB 连接充电
- 电源保护装置 : 过电压 / 过电流 / 过温度 / 短路保护
- 电源指示灯 : 充电中为红色 · 饱和为绿色。



P / N	PCBA	Size(mm)
WS-227-16		20x75x18



充电器

飞机座充



USB 飞机座充

产品规格：

- 输入：DC 12~25V
- 输出：USB DC 5V / 1A 输出
- 电源保护装置：过电压 / 过电流 / 过温度 / 短路保护



P / N	PCBA	Size(mm)	Total Power
WS-080-6		42x73x18	5 Watts



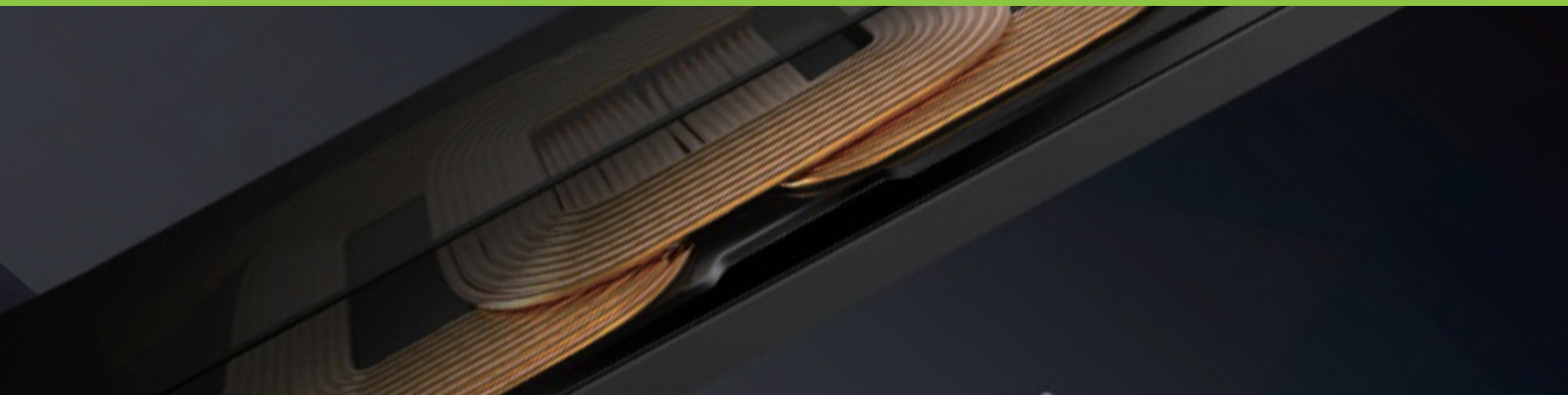
飞机座线充

产品规格：

- 输入：DC 12~25V
- 输出：USB DC 5V / 1.1A 输出
- 电源保护装置：过电压 / 过电流 / 过温度 / 短路保护

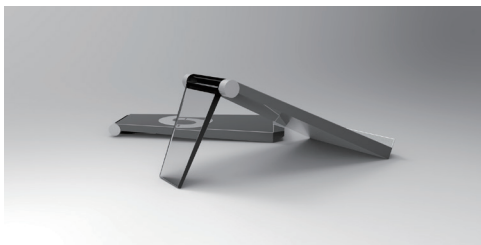


P / N	PCBA	Size(mm)	Total Power
WS-080-6A+244- Mini USB-BM-1		42x73x18	5.5 Watts



充电器

无线充电器



无线充电器

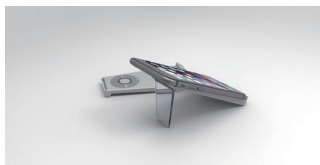
产品规格：

- 输入：DC 12V 47~63Hz
- 输出：USB DC 5V / 2A 输出
- 无线充电区域 · 长 95mm 宽 50mm ·
- 带红绿双色灯 · 导光柱可旋转 0~270° ·
- 导光柱显示充电状态（红灯闪烁为充电状态 · 绿灯闪烁为充电饱和状态）·
- 电源保护装置：过电压 / 过电流 / 过温度 / 短路保护



环球通用

P / N	PCBA	Size(mm)	Total Power
WS-454		73.5x150.5x20	10 Watts





LED 灯用电源板

LED 球泡燈 7W 電源板 SPEC :

電源板 : WS-LED07X-01A

輸入 : 90-264V AC 0.14A max

輸入功率 : 7W

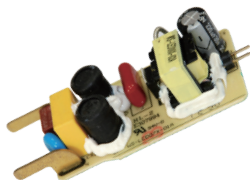
輸出 : 25V/0.24A

輸出功率 : 6W

效率 : 86 min

PF:>0.9

電源保護功能 : OTP/OVP/SCP/OCP.



T8 16W 電源板 SPEC :

電源板 : WS-LED16X-02A

輸入 : 100-240V AC 0.4A max

輸入功率 : 16W

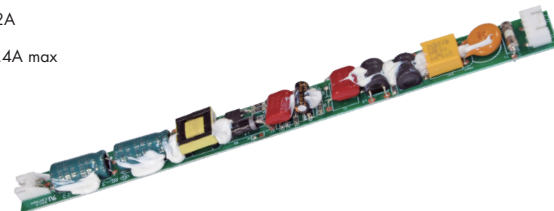
輸出 : 60V/0.24A

輸出功率 : 14.4W

效率 : 86 min

PF:>0.9

電源保護功能 : OTP/OVP/SCP/OCP.



LED 球泡燈 15W 電源板 SPEC :

電源板 : WS-LED15X-02A

輸入 : 90-264V AC 0.4A max

輸入功率 : 15W

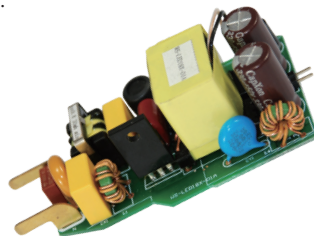
輸出 : 36V/0.36A

輸出功率 : 13W

效率 : 86 min

PF:>0.9

電源保護功能 : OTP/OVP/SCP/OCP.



LED 路燈 36W 電源板 SPEC :

電源板 : WS-AD036W-01A

輸入 : 90-277V AC 0.4A max

輸入功率 : 36W

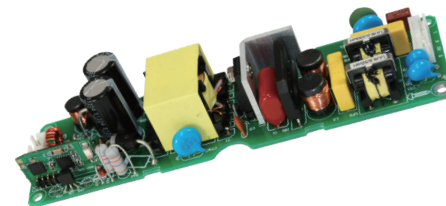
輸出 : 42V/0.7A

輸出功率 : 29.4W

效率 : 80 min

PF:>0.9

電源保護功能 : OTP/OVP/SCP/OCP.



PCBA	Output	Total Power
WS-LED07X-01A	25V/0.24A	6W
WS-LED15X-02A	36V/0.36A	13 Watts
WS-LED16X-02A	60V/0.24A	14.4 Watts
WS-AD036W-01A	42V/0.7A	29.4 Watts



Well Shin Technology Co., Ltd.

Well Shin (Taiwan) Factory
Well Shin Electronics (KunShan) Co., Ltd.
Dong Guan Well Shin Electronic Products Co., Ltd.



Headquarter



Taiwan Plant



Dongguan Plant



Kun Shan Plant (Shanghai Area)

維熹科技股份有限公司

Well Shin Technology Co., Ltd.

No.196, Xinghu 3rd Rd., Neihu District,

Taipei City 114, Taiwan

TEL: 886-2-2791-1119 FAX: 886-2-2791-9901

台灣工廠

Taiwan Plant

彰化縣福興鄉麥厝村沿海路一段1號

N1, Sec.1, Yen Hai Rd., Mai Tsuo Chun,
Fu Hsing Hsiang, Chang Hwa 50645, Taiwan

Tel: 886-4-770-3081 Fax: 886-4-770-3080

東莞維升電子製品有限公司

Dongguan Well Shin Electronic Products Co., Ltd.

廣東省東莞市黃江鎮長龍管理區

Chang Long Control Dist., Hwang Jiang Cheng,
Dongguan City, Guandong 523766, China

TEL: 86-769-8362-2694 FAX: 86-769-8362-2714

維爾斯電子(昆山)有限公司

Well Shin Electronic (Kun Shan) Co., Ltd.

江蘇省昆山市錦溪鎮昆開路389號

No.389, Kun Kai Rd., Jin Xi Town,
Kun Shan City, Jiang Su 215324, China

TEL: 86-512-5722-9101 FAX: 86-512-5722-9105